



**Stadtwerke
Aalen**

**Für Sie
am Werk.**

Gasversorgung im Winter 2022/23

Aspekte aus Sicht der Versorgungsunternehmen



**Für Sie
am Werk.**

Alle Quellen öffentlich zugänglich



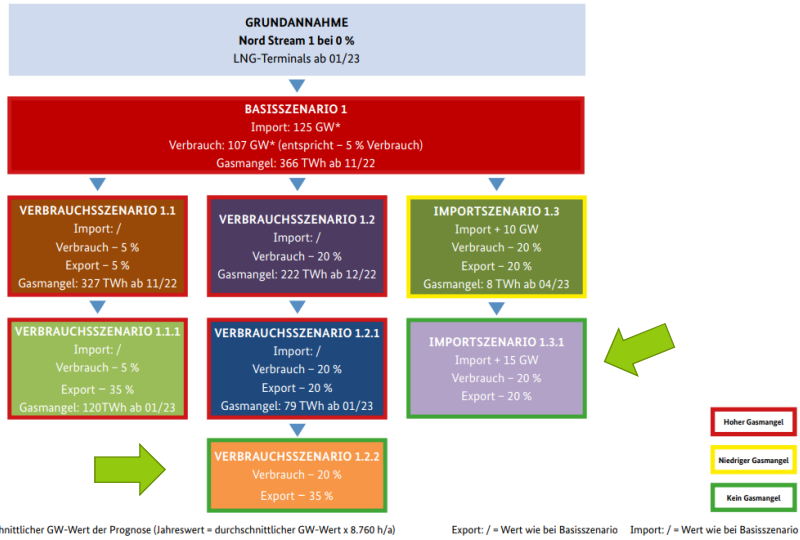
Aktuelle Lage der Gasversorgung in Deutschland

Die Bundesnetzagentur veröffentlicht eine Einschätzung zur Gasversorgung von Montag bis Freitag im Lagebericht. Außerdem stellt sie die wichtigsten Daten zu Lastflüssen, Speicherfüllständen, Gasverbrauch und Produktionsleistung als interaktive Grafiken zu Verfügung.

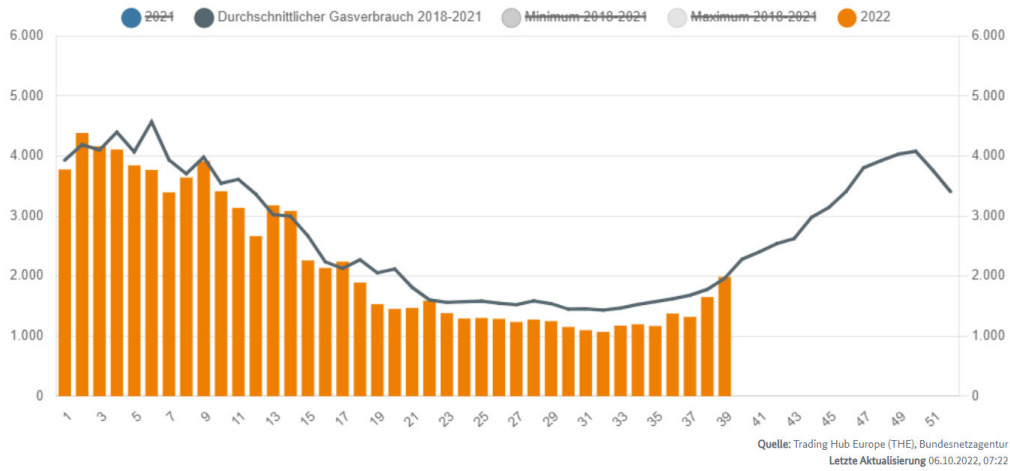
Lagebericht (Stand 12.10.2022, 13 Uhr)

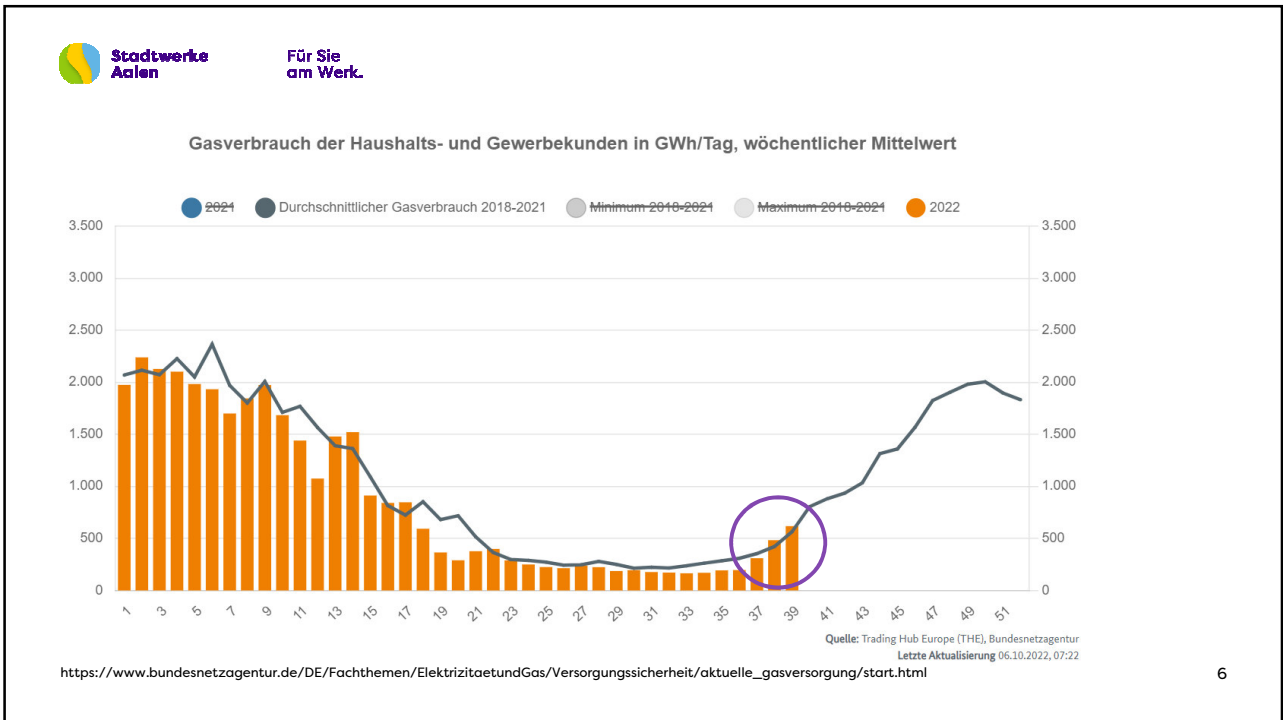
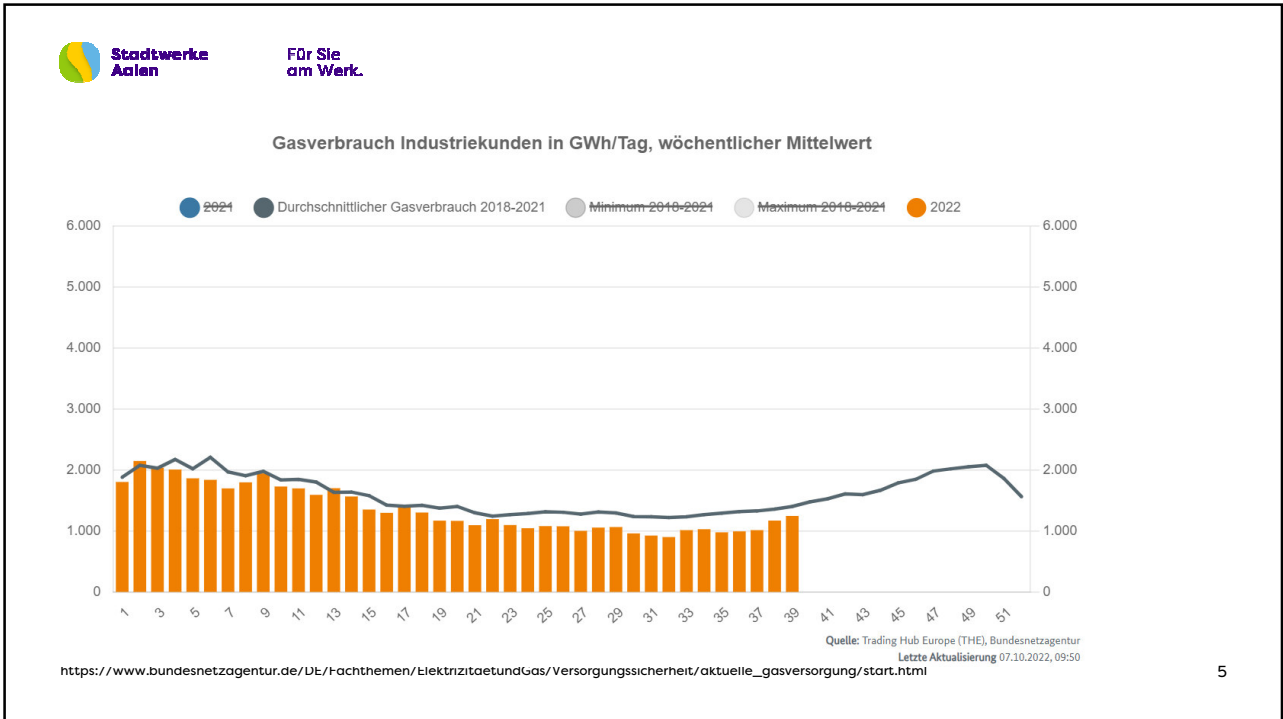
- Seit dem 21.08.2022 gilt die Alarmstufe des Notfallplans.
- Die Lage ist angespannt und eine weitere Verschärfung der Situation kann nicht ausgeschlossen werden. Die Gasversorgung in Deutschland ist im Moment aber stabil. Die Versorgungsicherheit in Deutschland ist derzeit weiter gewährleistet. Die Bundesnetzagentur beobachtet die Lage genau und steht in engem Kontakt zu den Netzbetreibern.
- Die Engpässe an den Pipelines Nord Stream 1 und 2 haben keine Auswirkungen auf die Gasversorgung. Über Nord Stream 1 wird seit Anfang September ebenfalls kein Gas mehr geliefert und Nord Stream 2 wurde nie in Betrieb genommen. Das Bundesministerium des Innern und für Heimat als zuständiges Ressort für Fragen von Sicherheit und Katastrophenschutz ist mit den deutschen Netzbetreibern und mit den üblichen und schwedischen Partnern in engem Kontakt zu den Engpässen.
- Es wird weiter eingeschätzt, der Gasangebotsmarkt in Deutschland liegt bei 94,2 %. Der Füllstand des Speichers Deidesheide beträgt 82,7%. Die Großabnehmer schwanken stark, bewegen sich aber weiterhin auf sehr hohem Niveau. Unternehmen und private Verbraucher müssen sich auf deutlich reduzierte Gaspreise einstellen.
- Die Bundesnetzagentur betont ausdrücklich die Bedeutung eines sparsamen Gasverbrauchs.

Ergebnisse: Szenarien 1 – Variante Nord Stream 1 bei 0%



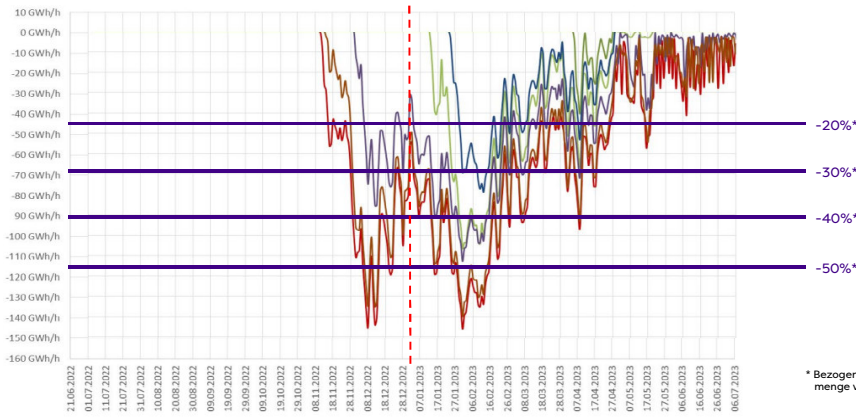
Gasverbrauch in Deutschland 2022 in GWh/Tag, wöchentlicher Mittelwert





Gas-Szenarien BNetzA weiterhin aktuell

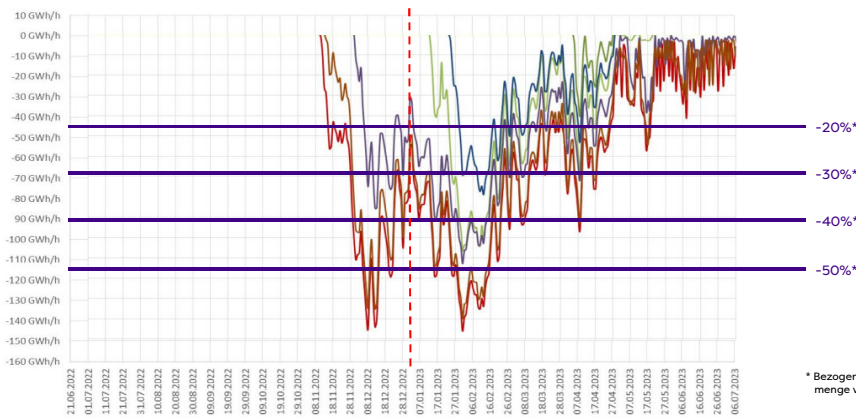
Ergebnisse Gasmangel Nord Stream 1 bei 0 %
Nur Szenarien mit Mangellage dargestellt



* Bezogen auf angenommene Tagesverbrauchsmenge vom 5,5 TWh

Gas-Szenarien BNetzA weiterhin aktuell

Ergebnisse Gasmangel Nord Stream 1 bei 0 %
Nur Szenarien mit Mangellage dargestellt



* Bezogen auf angenommene Tagesverbrauchsmenge vom 5,5 TWh



**Stadtwerke
Aalen**

Für Sie
am Werk.

Das Eintreten einer Gasmangellage ist eine realistische Möglichkeit.

Die Anstrengungen zur Energieeinsparung müssen weiter intensiviert werden, um die hochproblematischen Auswirkungen einer Gasmangellage zu vermeiden oder zumindest auf ein Minimum zu begrenzen.

9



**Stadtwerke
Aalen**

Für Sie
am Werk.

Vielen Dank für Ihre Aufmerksamkeit!

Die Rechte an den Inhalten
der Präsentation liegen bei
den Stadtwerken Aalen.

10