

# Landrat und Energieversorgungs- unternehmen im Ostalbkreis informieren über Szenario einer Gasmangellage >

Pressekonferenz im Landratsamt Ostalbkreis

Frank Reitmajer  
17. Oktober 2022

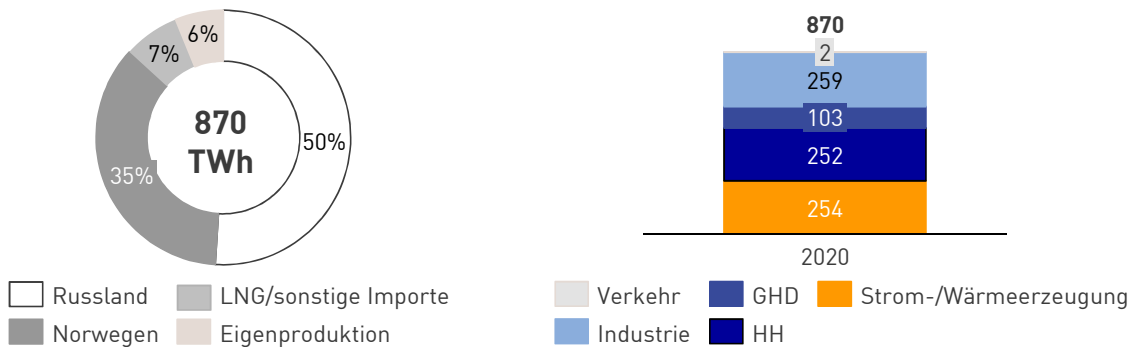
Es gilt das gesprochene Wort



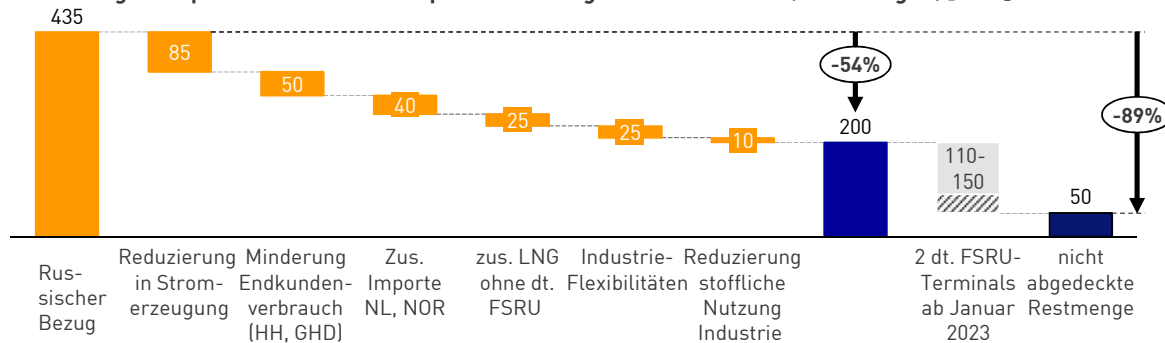
# Russisches Gas hat eine Schlüsselbedeutung für Deutschland – kurzfristiger und kompletter Ersatz im kommenden Winter nicht vollständig möglich

## Erdgas: Aufkommen, Verbrauchsstruktur und kurzfr. Einsparmöglichkeiten

Erdgasaufkommen und Verbrauchsstruktur 2020 [TWh]<sup>2</sup>



Kurzfristige Einspar- und Substitutionspotenziale Erdgas in Deutschland (Schätzungen) [TWh]<sup>3</sup>



## Erläuterungen

- > Zuletzt (2021) importierte Deutschland etwa **die Hälfte seines Gasverbrauchs aus Russland**
- > Bereits bei einer Teil-Einschränkung russischer Lieferungen kommt es zu **spürbaren Preisanstiegen<sup>1</sup>**; bei völligem **Ausbleiben** der Liefermengen wäre bis Ende des Jahres voraussichtlich nur ein Teil **ersetzbar**
- > Im Fall eines kompletten und längerfristigen **Lieferstopps** wird es zu einer **Gasmangellage** und einer **Gas-Rationierung** durch die BNetzA kommen
- > Derzeit bemüht sich die Bundesregierung, durch die Einrichtung zweier **schwimmender Flüssigerdgas-terminals (FSRUs)** ab Januar 2023 **Abhilfe** zu schaffen.
- > **Mittelfristig** ist Ersatz durch **feste Terminals mit höherer LNG-Kapazität** geplant

## Tägliche Gas-Liefermengen aus ....

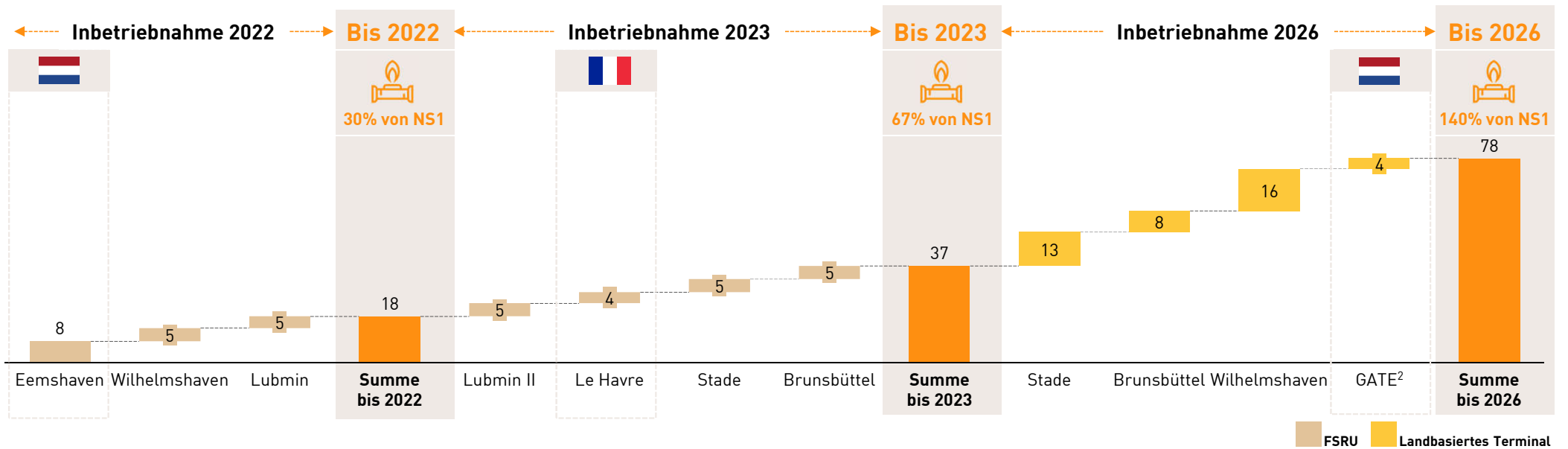
aus Russland		max. Kapazität in TWh	zur Zeit Lieferung in TWh
Mallnow	Belarus/Polen	0,9	0
Nordstream 1	Ostsee	1,7	0
Velke Kapusany	Ukraine/Tschechien	2,0	0,4
<b>Gesamt</b>		<b>4,6</b>	<b>0,4</b>

aus Norwegen für Europa		max. Kapazität in TWh	zur Zeit Lieferung in TWh
Dornum/Emden	...nach Deutschland	1,8	1,7
Franpipe/Zeepipe	... nach Niederlande	1,1	1,1
<b>Gesamt</b>		<b>2,9</b>	<b>2,8</b>

Gesamte  
Speicherkapazität  
in Deutschland  
ca. 240 TWh

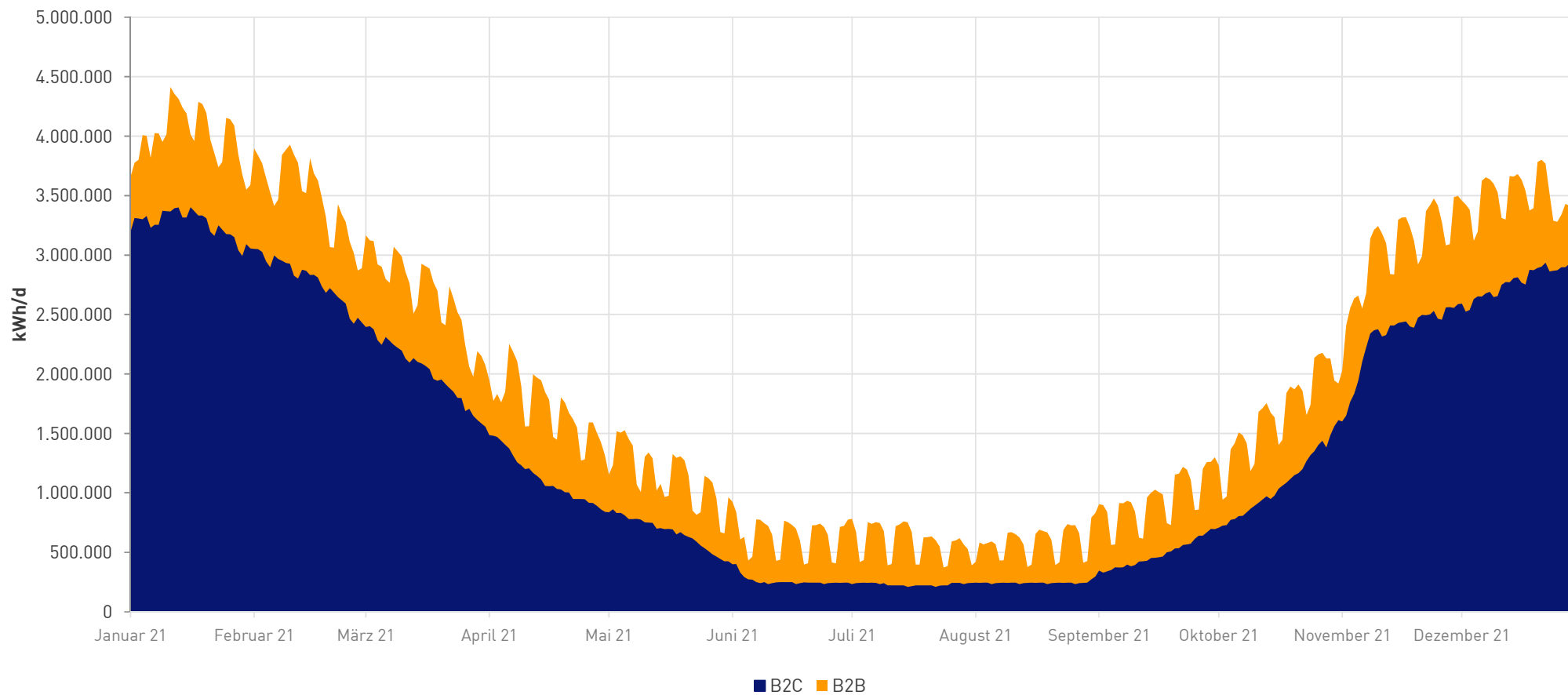
# Der Ausbau der LNG-Importinfrastruktur ist zunächst durch schwimmende Terminals (FSRUs) geprägt

## Geplante LNG Terminalkapazität in Nordwesteuropa<sup>1</sup> (in bcm/Jahr)



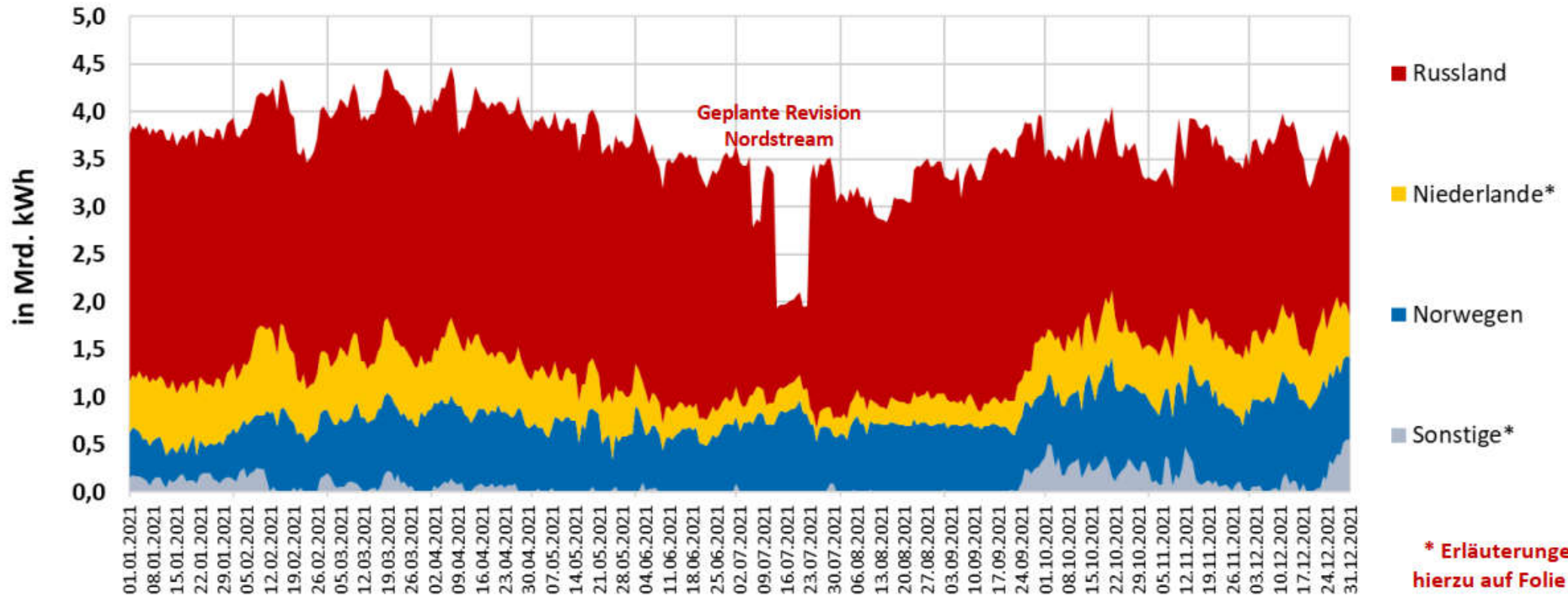
- Der **Zubau** von **LNG-Importterminals** in Nordwesteuropa ist **bis zum Jahr 2023** durch mit geringer Vorlaufzeit verfügbarer **FSRUs** geprägt. Nach aktueller Planung sollen bis **Ende dieses Jahres** **ca. 18 bcm/Jahr an Importkapazität** bereitstehen. Bis zum **Winter 2023/24** steigt die **Kapazität** dann nochmal deutlich auf **37 bcm/Jahr**
- **Aufgrund** der **höheren Komplexität** und den damit verbundenen **höheren Vorlaufzeiten** ist mit **landbasierten Terminals** erst im **Jahr 2026** zu rechnen. Unklar ist bisher, ob FSRUs, die sich bis zu diesem Zeitpunkt an den potenziellen Standorten für landbasierte Terminals befinden, weiter betrieben werden (die Charterzeit für FSRUs beträgt 10 Jahre), oder ob ein Rückbau stattfindet

# B2C- und B2B-Lastverlauf - Erdgas



# Gasflüsse nach Deutschland nach Herkunft des Erdgases

# 2021

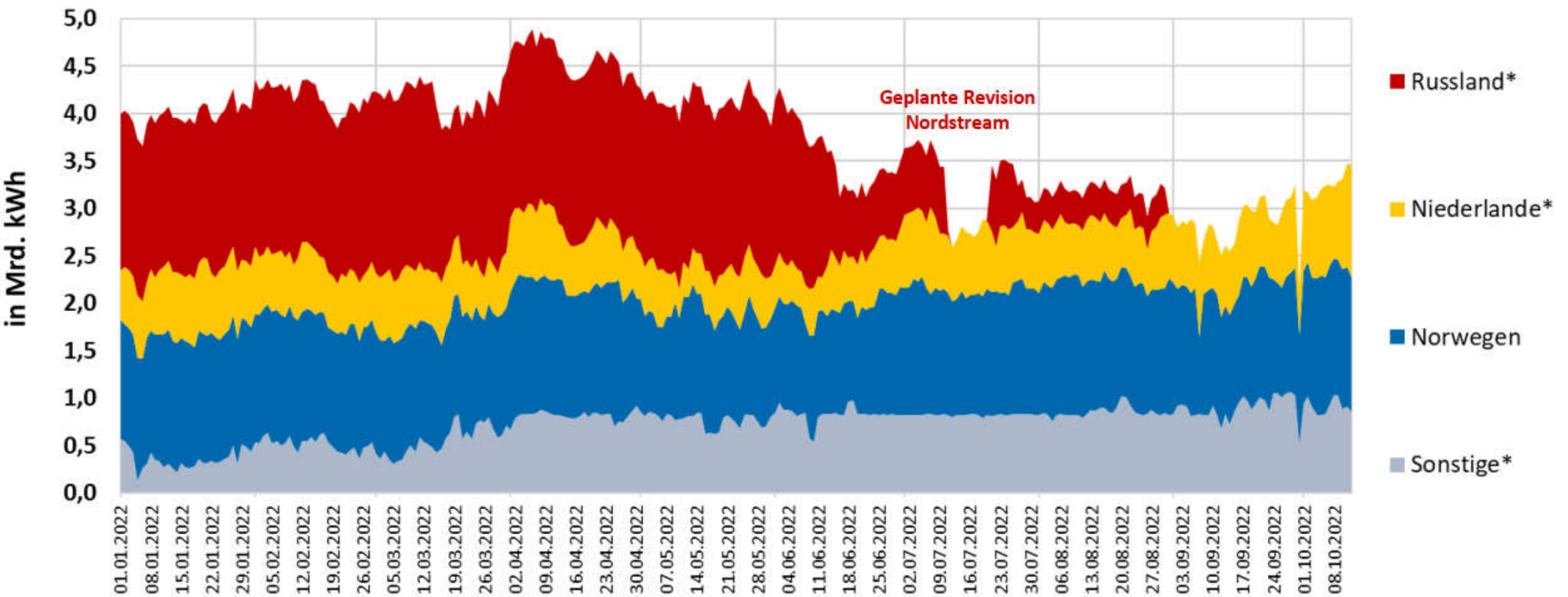


Quelle: ENTSOG

\* Erläuterungen  
hierzu auf Folie 3

# Gasflüsse nach Deutschland nach Herkunft des Erdgases bis 12.10.2022

# 2022

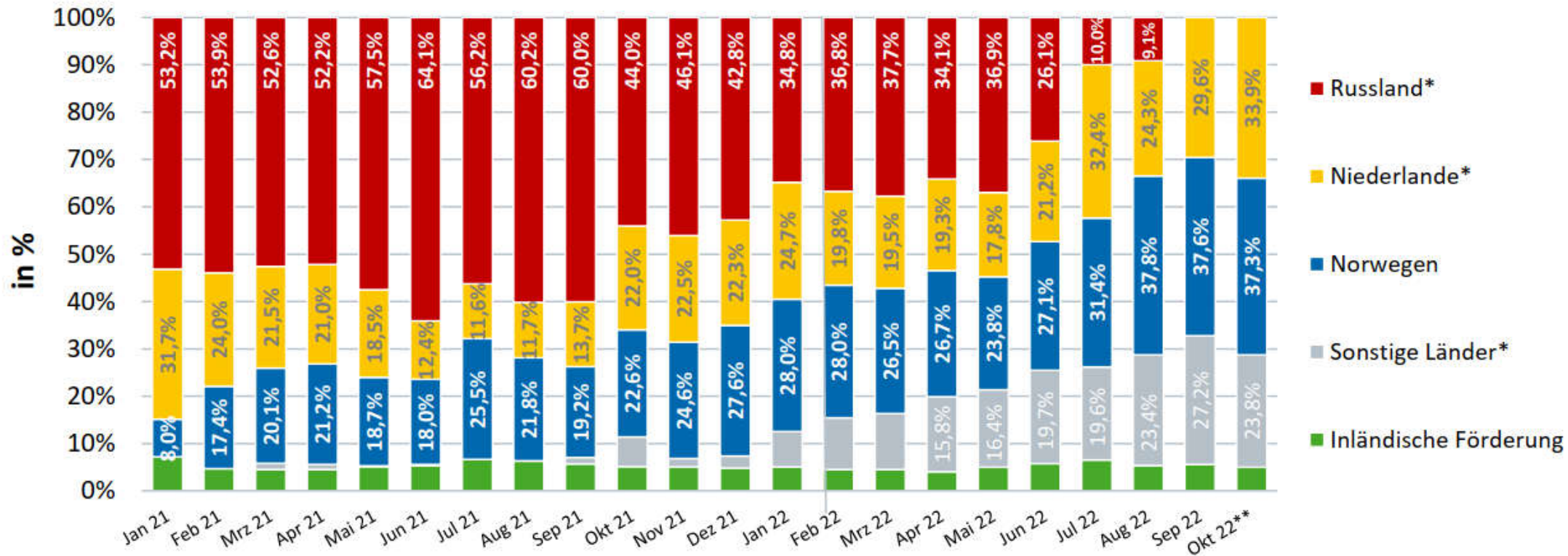


Quellen: ENTSOG; FNB

\* Erläuterungen hierzu auf Folie 3 , aktuell insbesondere Punkt 5



# Herkunft des in Deutschland verbrauchten Erdgases\*



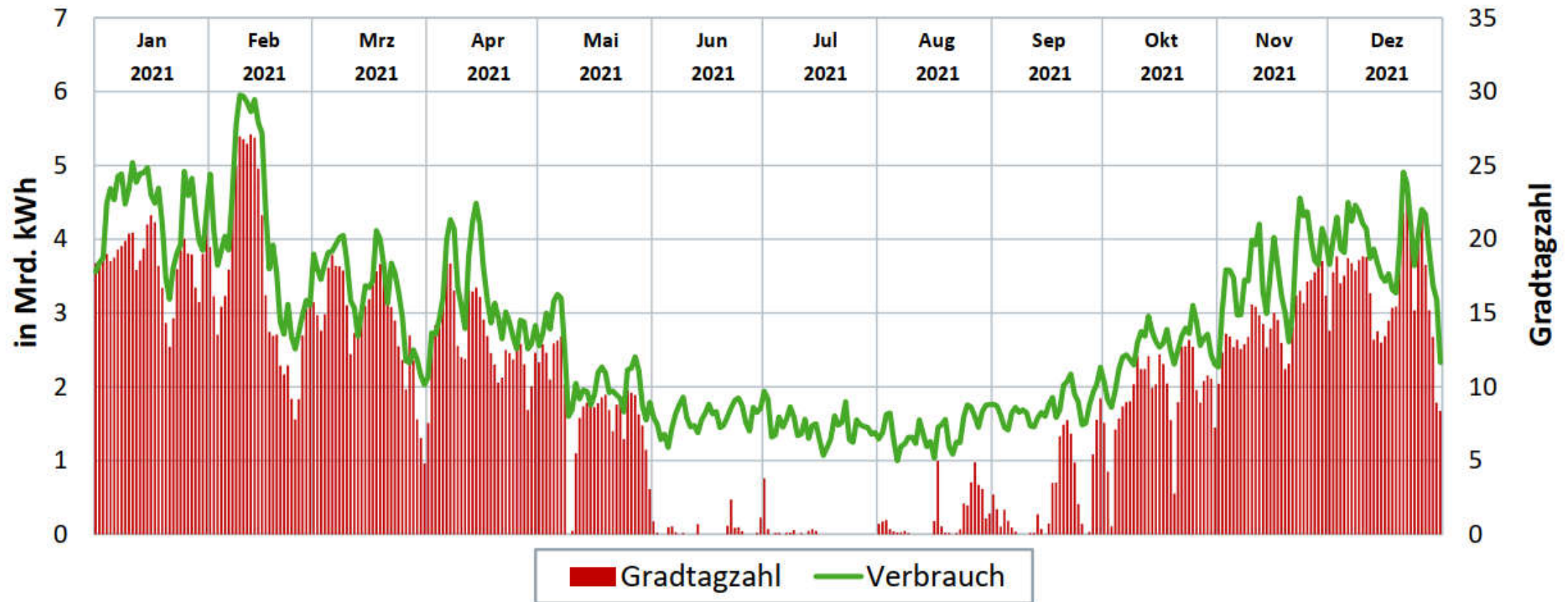
\* Erläuterungen hierzu auf Folie 3, aktuell insbesondere Punkt 5

\*\* Monat unvollständig



# Täglicher Erdgasverbrauch 2021

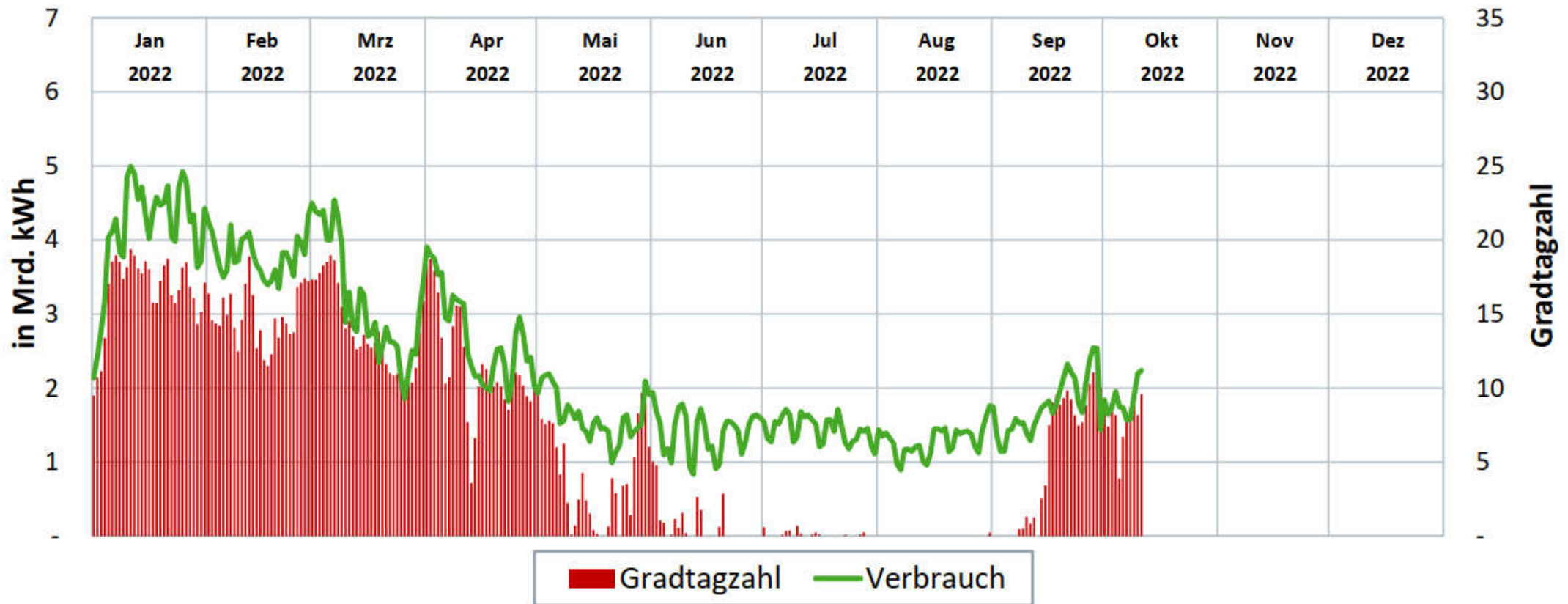
Tageswerte ab 1. Januar 2021, berechnet



Quellen: ENTSOG, DWD, eigene Berechnungen; Stand 31.05.2022

# Täglicher Erdgasverbrauch 2022

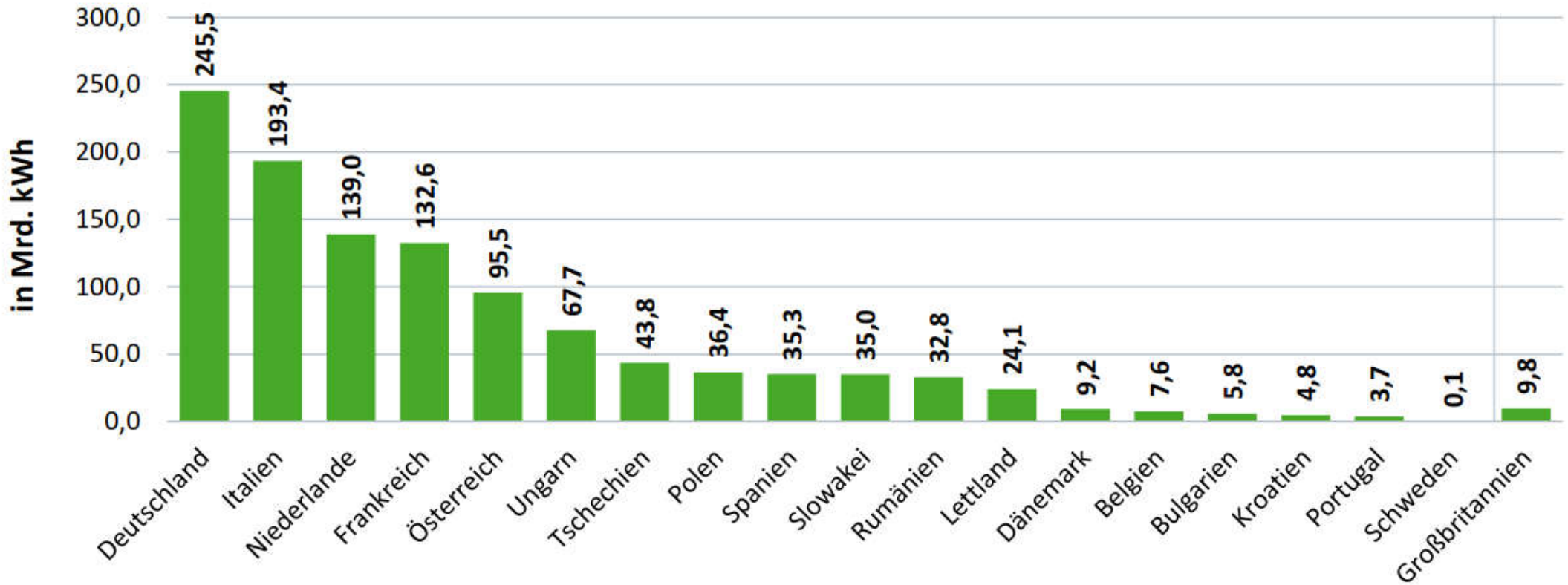
Tageswerte 01.01. – 11.10.2022, berechnet



Quellen: ENTSOG, DWD, eigene Berechnungen

# Deutschland mit EU-weit höchsten Speicherkapazitäten

Arbeitsgasvolumina



Quelle: Gas Infrastructure Europe; Stand 10.10.2022



**Frank Reitmajer**  
**Vorstand**

EnBW ODR AG  
Unterer Brühl 2  
73479 Ellwangen

Tel. 07961 82-2220  
Fax 07961 82 2250  
E-Mail [fr.reitmajer@odr.de](mailto:fr.reitmajer@odr.de)