

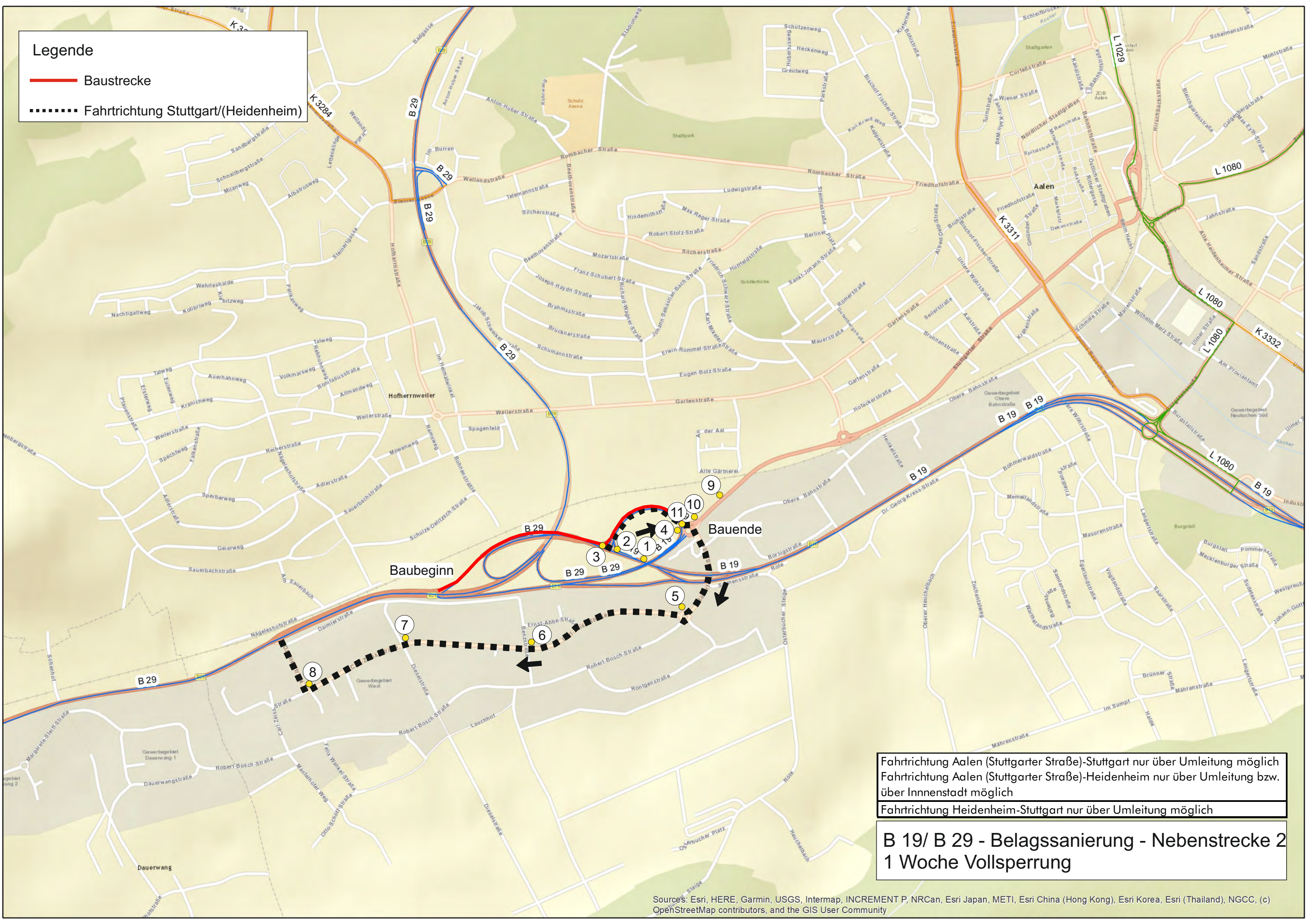


**Legende**

 Baustrecke

 Fahrtrichtung Stuttgart/(Heidenheim)



Fahrtrichtung Aalen (Stuttgarter Straße)-Stuttgart nur über Umleitung möglich  
Fahrtrichtung Aalen (Stuttgarter Straße)-Heidenheim nur über Umleitung bzw. über Innenstadt möglich  
Fahrtrichtung Heidenheim-Stuttgart nur über Umleitung möglich

**B 19/ B 29 - Belagssanierung - Nebenstrecke 2**  
**1 Woche Vollsperrung**